



LES JARDINS DE BROC
PANORAMA

Un havre de paix face aux montagnes

Les Jardins de Broc

**Rue de Forcel
1636 Broc**





SOMMAIRE

Les Jardins de Broc
Panorama

Environnement	2
Extérieur	5
Intérieur	7
Appartements	17
Commodités	25
Contact	26



Environnement

Les Jardins de Broc
Panorama



LES JARDINS DE BROC
PANORAMA

Les Jardins de Broc – Panorama s’inscrivent dans un cadre naturel privilégié, au cœur d’un environnement paisible et préservé. Nichée au pied des montagnes et à proximité du lac de la Gruyère, la résidence offre un cadre de vie unique, entre nature et sérénité.

Ce projet contemporain, parfaitement intégré dans son environnement, propose des appartements conçus pour allier confort, convivialité et qualité de vie au quotidien. Les espaces ont été pensés de manière optimale, avec des aménagements soignés et des matériaux de qualité.

Grâce à de larges baies vitrées, les logements bénéficient d’une belle luminosité et s’ouvrent sur des extérieurs offrant une vue dégagée sur les paysages environnants. Une adresse idéale pour une clientèle en quête de tranquillité, de nature et d’un cadre de vie harmonieux, à proximité de toutes les commodités.



Environnement Broc



LES JARDINS DE BROC
PANORAMA

Broc, situé dans le district de la Gruyère, est un village authentique alliant charme naturel et qualité de vie. Niché au pied des Préalpes fribourgeoises, il séduit par ses paysages préservés, entre montagnes, lacs et espaces verts.

Réputé notamment pour la célèbre Maison Cailler, véritable emblème de la région, Broc bénéficie d'un cadre de vie dynamique tout en conservant une atmosphère paisible et conviviale. Le village incarne un art de vivre typiquement gruérien, où traditions, nature et bien-être se rencontrent au quotidien.

À proximité immédiate de Bulle et des communes environnantes, Broc offre un parfait équilibre entre tranquillité et accessibilité. Facilement relié aux centres urbains tels que Fribourg, Lausanne ou Berne, il dispose de toutes les commodités essentielles ainsi que d'infrastructures scolaires, sportives et culturelles.

Un cadre de vie idéal pour celles et ceux en quête de nature, de sérénité et d'un véritable bien-vivre au quotidien.

Les Jardins de Broc – Panorama

13 appartements pensés pour un quotidien entre confort et nature





Extérieur

Eroc



LES JARDINS DE BROC
PANORAMA

Chaque immeuble s'intègre harmonieusement dans son environnement naturel, offrant un cadre de vie paisible et privilégié au cœur de la Gruyère.

Les appartements en rez-de-chaussée bénéficient de généreux jardins privatifs, véritables prolongements de l'espace de vie, offrant une vue imprenable sur les montagnes environnantes. Ces espaces extérieurs permettent de profiter pleinement du calme, de la nature et des saisons, dans un cadre à la fois intime et ouvert sur le paysage.

Les balcons, idéalement orientés, s'ouvrent également sur une vue dégagée, apportant une belle luminosité naturelle tout au long de la journée.

Pensée pour offrir un quotidien équilibré, cette promotion séduira celles et ceux en quête de sérénité, de confort et d'un véritable art de vivre au contact de la nature.





Intérieur



LES JARDINS DE BROC
PANORAMA

Nos immeubles se distinguent par un confort exceptionnel et une conception élégante, pensés pour offrir des espaces de vie à la fois généreux et harmonieux. Les pièces, aux volumes particulièrement spacieux, créent une véritable sensation d'aisance au quotidien, renforcée par une belle hauteur sous plafond qui accentue la luminosité et l'ouverture des espaces.

Les appartements sont conçus pour répondre aux attentes actuelles, avec notamment des suites parentales intégrant un dressing, véritables espaces privatifs dédiés au confort et à l'intimité.

Les larges baies vitrées en triple vitrage, accompagnées de stores électriques, inondent les pièces de lumière naturelle tout en garantissant une excellente isolation thermique et acoustique.

Enfin, grâce à l'intégration de technologies écologiques performantes, les charges de copropriété (PPE) sont optimisées, permettant aux résidents de profiter d'un cadre de vie moderne, lumineux et serein, où bien-être et maîtrise des coûts se conjuguent au quotidien.





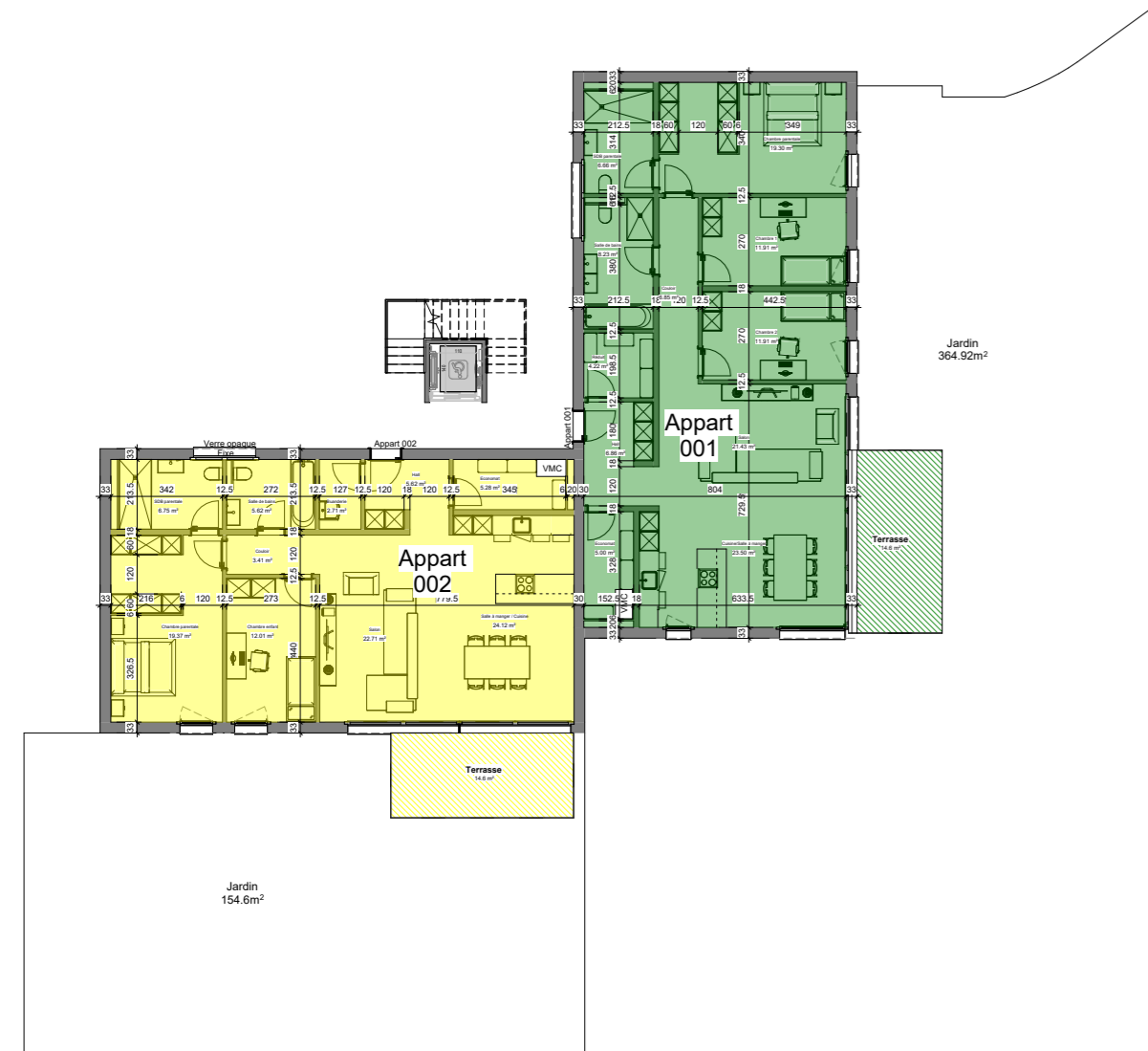






Typologie appartement immeuble D

Composition des appartements



Immeuble D – Rez-de-chaussée | De grands espaces ouverts sur des jardins privés

Les appartements de 3,5 et 4,5 pièces en rez-de-chaussée bénéficient d'un cadre de vie privilégié, avec de vastes jardins privés pouvant atteindre plus de 360 m², véritables prolongements des espaces de vie.

Le 4,5 pièces d'environ 126 m² propose un espace séjour / cuisine lumineux de plus de 45 m², ouvert sur une terrasse de 14,6 m². La suite parentale, avec salle de bains privative, assure confort et intimité, tandis que deux chambres supplémentaires d'environ 12 m² complètent harmonieusement l'appartement.

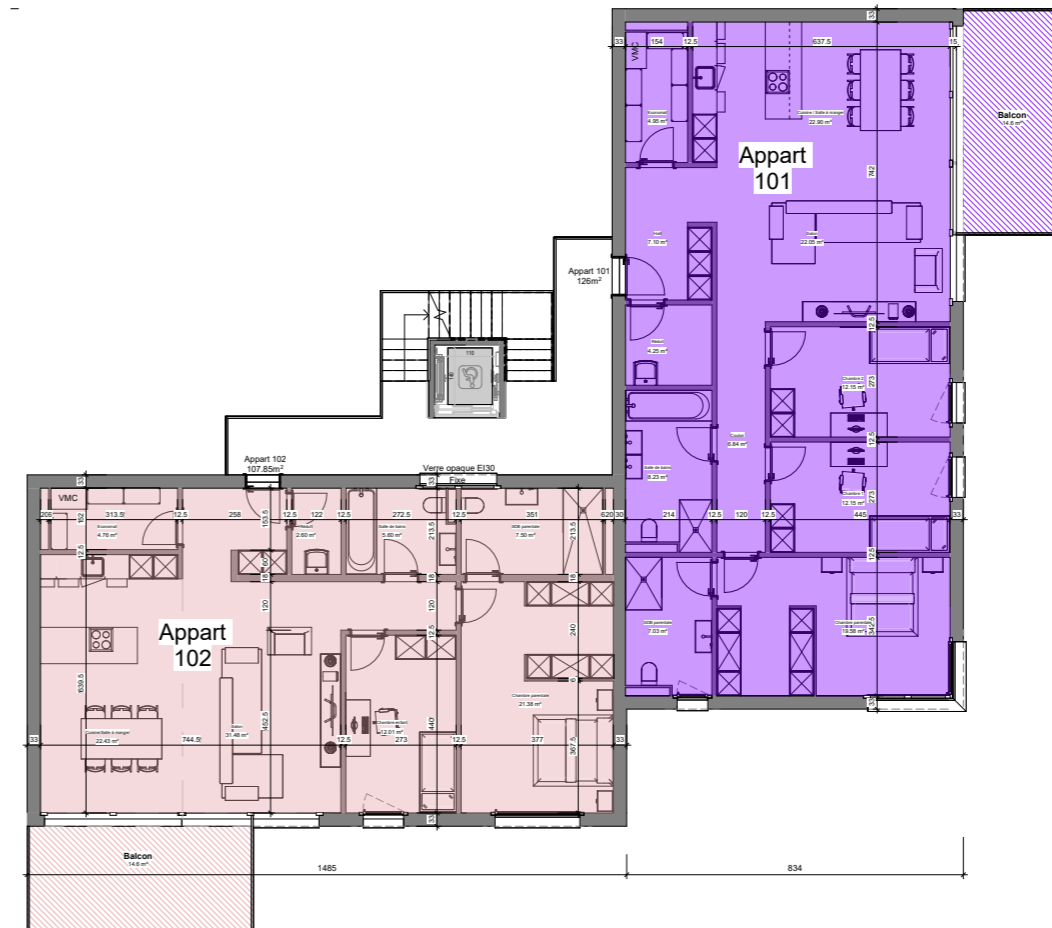
Le 3,5 pièces, d'environ 108 m², se distingue par ses volumes généreux, avec un séjour / cuisine spacieux ouvert sur l'extérieur. Il dispose également d'une chambre parentale avec salle de bains privative ainsi qu'une seconde chambre confortable.

Chaque appartement profite d'un extérieur de qualité, entre terrasse et grand jardin, offrant un cadre de vie paisible, lumineux et en parfaite connexion avec la nature.



Typologie appartement immeuble D

Composition des appartements



Immeuble D – Étages 1 et 2 | Des appartements lumineux avec balcons

Les appartements de 3,5 et 4,5 pièces situés aux 1er et 2e étages, de configuration similaire, offrent des espaces de vie généreux et lumineux, prolongés par de grands balcons de 14,6 m².

Les 4,5 pièces, d'environ 127 m², proposent un vaste séjour / cuisine de plus de 50 m², baigné de lumière grâce aux larges ouvertures et directement relié à l'extérieur. La suite parentale d'environ 21 m², avec sa salle de bains privative, assure confort et intimité, complétée par deux chambres supplémentaires d'environ 12 m², idéales pour une famille.

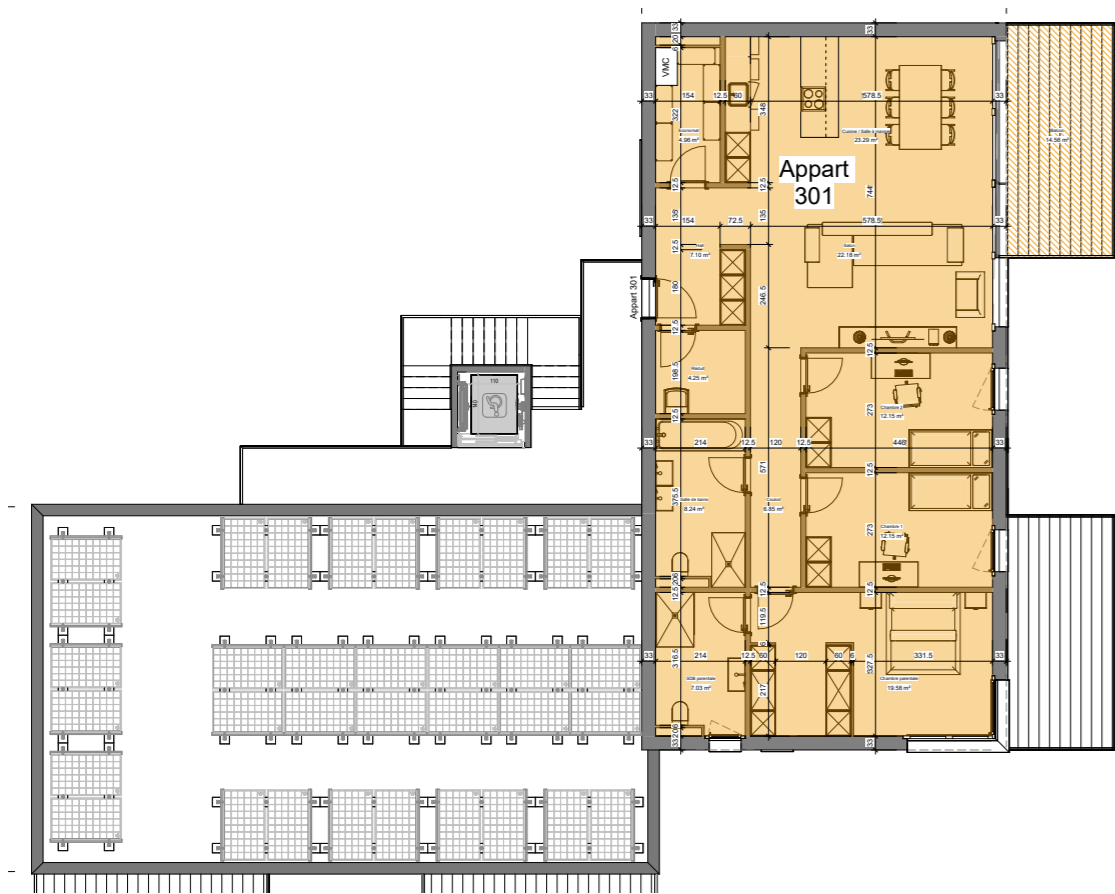
Les 3,5 pièces, d'environ 108 m², se distinguent par leurs volumes particulièrement généreux, avec un espace séjour / cuisine de plus de 44 m² ouvert sur le balcon. La chambre parentale, avec salle de bains privative, offre un espace nuit confortable, complété par une seconde chambre fonctionnelle.

Chaque appartement bénéficie ainsi d'un espace extérieur agréable, permettant de profiter pleinement de la luminosité et du cadre naturel environnant, dans un environnement paisible et privilégié.



Typologie appartement immeuble D

Composition des appartements



Immeuble D – 3^e étage | Un appartement lumineux avec balcon

Le 3^e étage accueille un appartement de 4,5 pièces, offrant des espaces généreux et une belle luminosité, prolongés par un balcon de 14,6 m².

D'une surface d'environ 127 m², il propose un séjour et une cuisine ouverts de plus de 45 m², créant un espace de vie convivial et lumineux. La suite parentale d'environ 19,5 m², avec sa salle de bains privée, garantit confort et intimité. Deux chambres supplémentaires d'environ 12 m² complètent harmonieusement l'espace nuit.

Chaque espace a été pensé pour offrir un cadre de vie agréable, lumineux et fonctionnel, permettant de profiter pleinement du calme et de la qualité de vie environnante.



Typologie appartement immeuble E

Composition des appartements



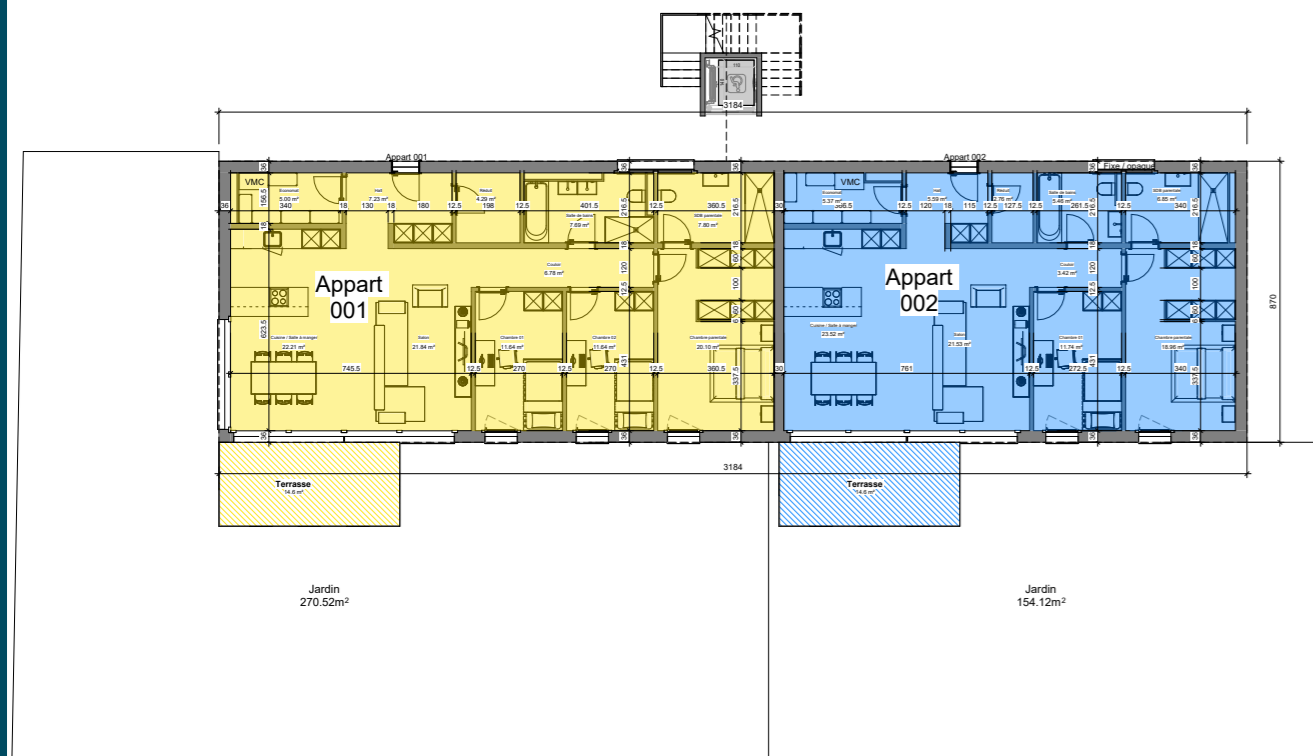
Immeuble E – Rez-de-chaussée | Des appartements d'exception ouverts sur de grands jardins

Situés en rez-de-chaussée, ces appartements de 3,5 et 4,5 pièces offrent un cadre de vie privilégié, alliant volumes généreux, luminosité et accès direct à de vastes jardins privés pouvant atteindre plus de 270 m².

Le 4,5 pièces, d'environ 126 m², propose un espace de vie convivial avec un séjour et une cuisine ouverte de plus de 40 m², prolongés par une terrasse de 14,6 m². La suite parentale, avec sa salle de bains privative, assure confort et intimité, tandis que deux chambres supplémentaires viennent compléter l'espace nuit.

Le 3,5 pièces, d'environ 105 m², se distingue également par ses volumes généreux et son espace séjour / cuisine lumineux, ouvert sur l'extérieur. Il dispose d'une chambre parentale avec salle de bains privative ainsi que d'une seconde chambre confortable.

Les jardins privés, véritables prolongements des espaces de vie, offrent un cadre idéal pour profiter pleinement de la nature, du calme et d'un art de vivre privilégié.



Typologie appartement immeuble E

Composition des appartements



Immeuble E – Étages 1 et 2 | Des appartements lumineux avec balcons

Les appartements de 3,5 et 4,5 pièces situés aux 1er et 2e étages, de configuration similaire, offrent des espaces de vie lumineux et bien agencés, prolongés par de grands balcons de 14,6 m².

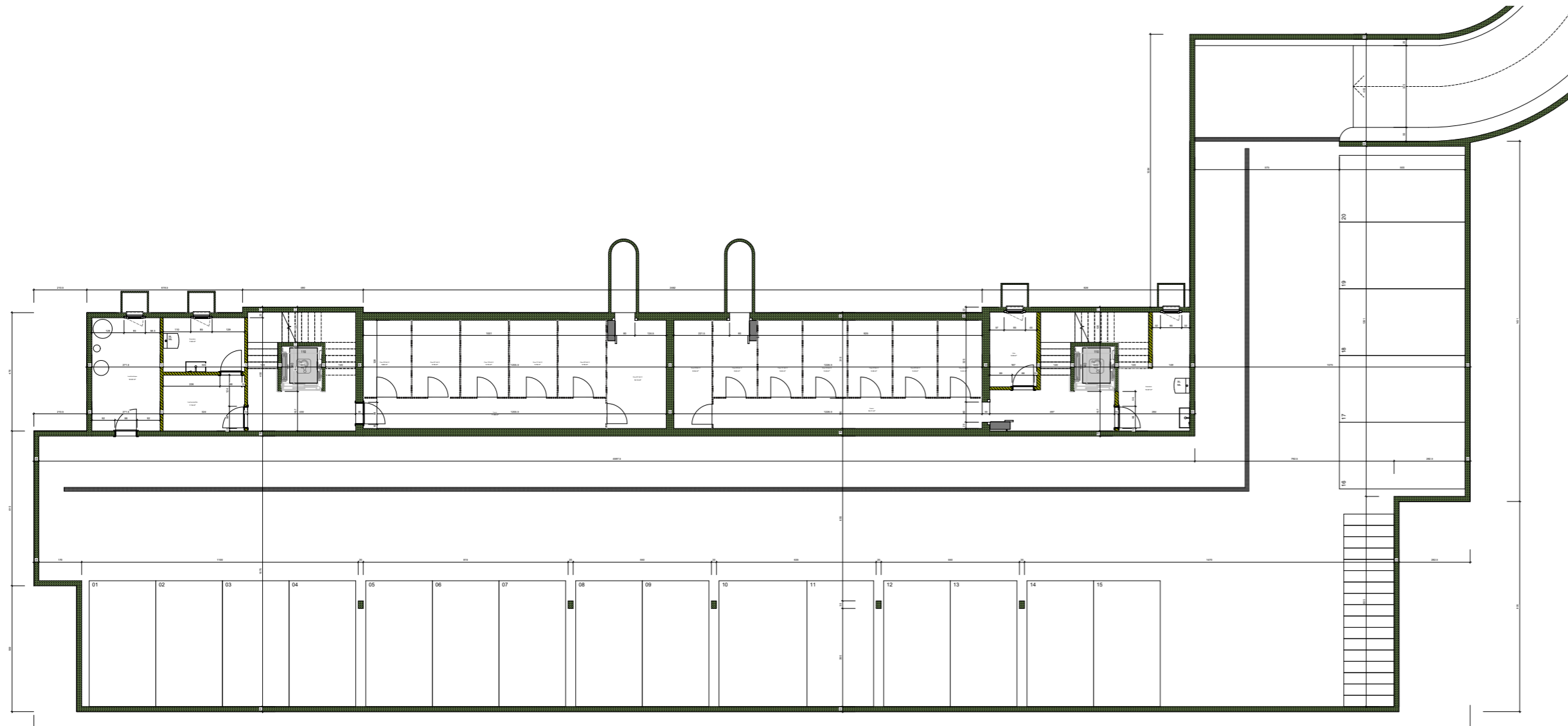
Les 4,5 pièces, d'environ 127 m², proposent un espace séjour / cuisine de plus de 45 m², baigné de lumière grâce aux larges ouvertures et directement relié à l'extérieur. La suite parentale, avec sa salle de bains privative, assure confort et intimité, complétée par deux chambres supplémentaires d'environ 11 à 12 m².

Les 3,5 pièces, d'environ 106 m², se distinguent par leurs volumes généreux, avec un espace séjour / cuisine d'environ 44 m² ouvert sur le balcon. La chambre parentale, avec salle de bains privative, offre un espace nuit confortable, complété par une seconde chambre fonctionnelle.

Chaque appartement bénéficie ainsi d'un espace extérieur agréable, permettant de profiter pleinement de la luminosité et du cadre naturel environnant, dans un environnement paisible et privilégié.



Composition sous-sol & parking



Commodités



Ecoles

École enfantine et primaire à Broc
Cycles d'orientation de la Gruyère (Bulle, Riaz, La Tour-de-Trême)
Écoles secondaires et collèges à Bulle



Santé

Pharmacie de Broc (1 km)
PharmaciePlus de Riaz (2 km)
Centre médical de Riaz (2 km)
Hôpital de Riaz (HFR) (2,5 km)



Loisirs

L'Entrepôt (Broc) (600 m)
Maison Cailler – Musée du chocolat (1 km)
Centre-ville de Bulle / Musée gruérien (4 km)
FunPlanet Bulle (5 km)



Alimentation

Coop Broc (300 m)
Migros Broc (600 m)
Aldi Bulle / Riaz (2 km)



Transports

Arrêt de bus Broc, le Home (200 m)
Gare de Broc-Fabrique (1 km)



LES JARDINS DE BROC
PANORAMA

CONTACT

HEBATI IMMOBILIER
ROUTE DU CARO 1
1630 BULLE

+41 26 916 17 51
Info@lesjardinsdebroc.ch

SITE WEB
LES JARDINS DE BROC

WWW.LESJARDINSDEBROC.CH





HEBATI
IMMOBILIER

PROMOTEUR

HEBATI IMMOBILIER
ROUTE DU CARO 1
1630 BULLE



Cette brochure de présentation n'a pas de valeur contractuelle. Les plans, les images de synthèse et les informations qu'elle contient sont fondés sur l'état actuel d'avancement du projet et peuvent donc évoluer. Cette brochure est fournie à titre illustratif uniquement, et seuls les plans d'architecte définitifs ainsi que le descriptif des travaux font foi en tant que documents contractuels. Il est à noter que l'environnement immédiat du bâtiment n'est pas représenté dans les images de synthèse présentes dans cette brochure.