



LES JARDINS DE BROC
HARMONIE

La sérénité au cœur de la nature

Les Jardins de Broc

**Rue de Forcel
1636 Broc**





SOMMAIRE

Les Jardins de Broc
Harmonie

Environnement 2

Extérieur 7

Intérieur 9

Appartements 17

Commodités 29

Contact 30



Environnement

Les Jardins de Broc
Harmonie



LES JARDINS DE BROC
HARMONIE

Les Jardins de Broc – Harmonie s’inscrivent dans un cadre naturel privilégié, au cœur d’un environnement paisible et préservé. Nichée au pied des montagnes et à proximité du lac de la Gruyère, la résidence offre un cadre de vie unique, entre nature et sérénité.

Ce projet contemporain, parfaitement intégré dans son environnement, propose des appartements conçus pour allier confort, convivialité et qualité de vie au quotidien. Les espaces ont été pensés de manière optimale, avec des aménagements soignés et des matériaux de qualité.

Grâce à de larges baies vitrées, les logements bénéficient d’une belle luminosité et s’ouvrent sur des extérieurs offrant une vue dégagée sur les paysages environnants. Une adresse idéale pour une clientèle en quête de tranquillité, de nature et d’un cadre de vie harmonieux, à proximité de toutes les commodités.



Environnement Broc



LES JARDINS DE BROC
HARMONIE

Broc, situé dans le district de la Gruyère, est un village authentique alliant charme naturel et qualité de vie. Niché au pied des Préalpes fribourgeoises, il séduit par ses paysages préservés, entre montagnes, lacs et espaces verts.

Réputé notamment pour la célèbre Maison Cailler, véritable emblème de la région, Broc bénéficie d'un cadre de vie dynamique tout en conservant une atmosphère paisible et conviviale. Le village incarne un art de vivre typiquement gruérien, où traditions, nature et bien-être se rencontrent au quotidien.

À proximité immédiate de Bulle et des communes environnantes, Broc offre un parfait équilibre entre tranquillité et accessibilité. Facilement relié aux centres urbains tels que Fribourg, Lausanne ou Berne, il dispose de toutes les commodités essentielles ainsi que d'infrastructures scolaires, sportives et culturelles.

Un cadre de vie idéal pour celles et ceux en quête de nature, de sérénité et d'un véritable bien-vivre au quotidien.

Les Jardins de Broc – Harmonie

29 appartements pensés pour un quotidien entre confort et nature



Les Jardins de Broc - Harmonie



Les Jardins de Broc - Harmonie





Extérieur Broc



LES JARDINS DE BROC
HARMONIE

Chaque immeuble s'intègre harmonieusement dans son environnement naturel, offrant un cadre de vie paisible et privilégié au cœur de la Gruyère.

Les appartements en rez-de-chaussée bénéficient de généreux jardins privatifs, véritables prolongements de l'espace de vie, offrant une vue imprenable sur les montagnes environnantes. Ces espaces extérieurs permettent de profiter pleinement du calme, de la nature et des saisons, dans un cadre à la fois intime et ouvert sur le paysage.

Les balcons, idéalement orientés, s'ouvrent également sur une vue dégagée, apportant une belle luminosité naturelle tout au long de la journée.

Pensée pour offrir un quotidien équilibré, cette promotion séduira celles et ceux en quête de sérénité, de confort et d'un véritable art de vivre au contact de la nature.





Intérieur



LES JARDINS DE BROC
HARMONIE

Nos immeubles se distinguent par un confort exceptionnel et une conception élégante, pensés pour offrir des espaces de vie à la fois généreux et harmonieux. Les pièces, aux volumes particulièrement spacieux, créent une véritable sensation d'aisance au quotidien, renforcée par une belle hauteur sous plafond qui accentue la luminosité et l'ouverture des espaces.

Les appartements sont conçus pour répondre aux attentes actuelles, avec notamment des suites parentales intégrant un dressing, véritables espaces privatifs dédiés au confort et à l'intimité.

Les larges baies vitrées en triple vitrage, accompagnées de stores électriques, inondent les pièces de lumière naturelle tout en garantissant une excellente isolation thermique et acoustique.

Enfin, grâce à l'intégration de technologies écologiques performantes, les charges de copropriété (PPE) sont optimisées, permettant aux résidents de profiter d'un cadre de vie moderne, lumineux et serein, où bien-être et maîtrise des coûts se conjuguent au quotidien.









Typologie appartement immeuble A

Composition des appartements



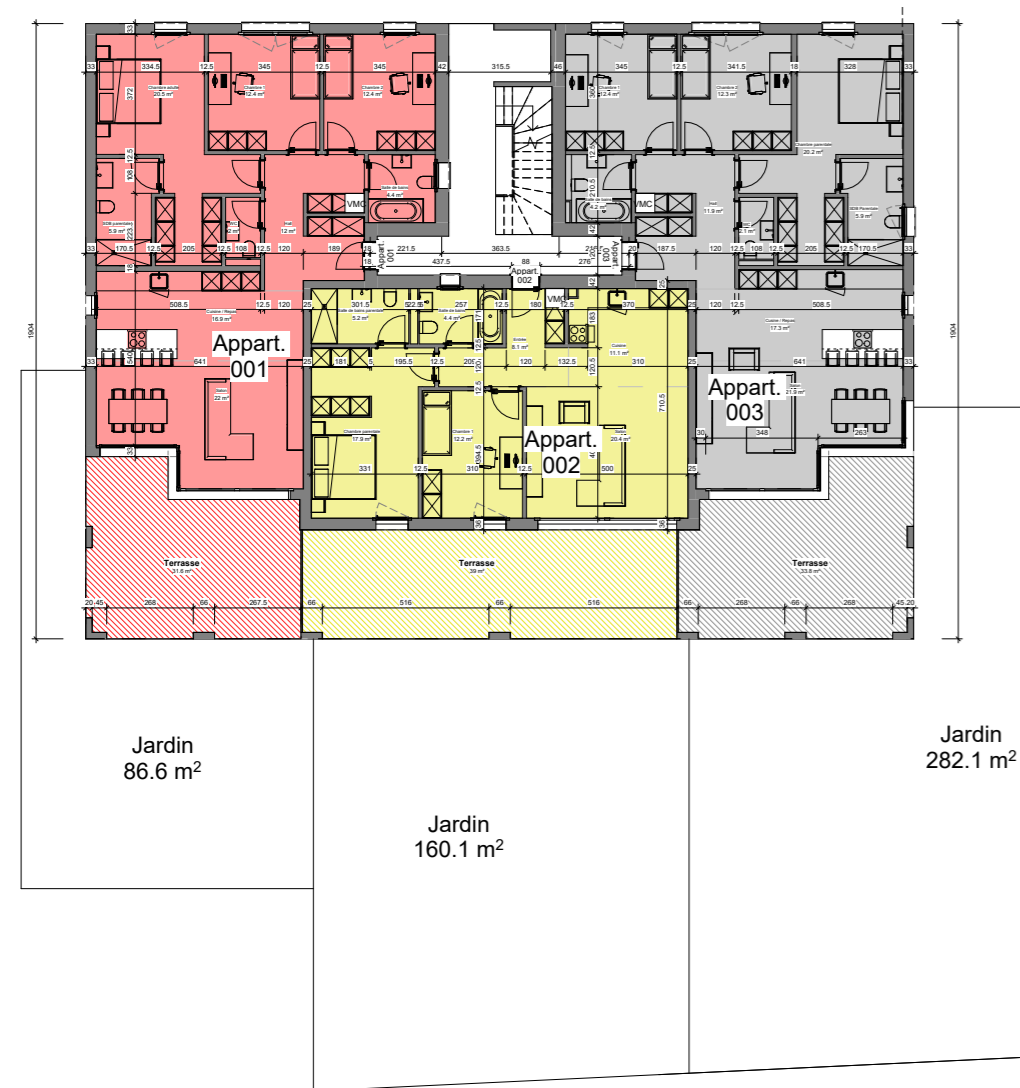
Immeuble A – Rez-de-chaussée | Des appartements lumineux ouverts sur le jardin

Les appartements de 3,5 et 4,5 pièces en rez-de-chaussée bénéficient d'un atout privilégié : un accès direct à un jardin privatif, véritable prolongement des espaces de vie.

Les 4,5 pièces, d'environ 109 m², offrent un vaste séjour de 39,20 m², baigné de lumière grâce à de larges baies vitrées et ouvert directement sur l'extérieur. La suite parentale de 20,20 m², avec sa salle de douche privative et son dressing, garantit confort et intimité. Les deux chambres supplémentaires, de 12,40 m² et 12,30 m², proposent des espaces agréables et fonctionnels, idéals pour une famille.

Les 3,5 pièces, d'environ 80 m², disposent d'un séjour confortable de 31,50 m², prolongé par le jardin, créant une belle continuité entre intérieur et extérieur. La chambre parentale de 17,9 m², avec sa salle de douche privative et son dressing, offre un espace nuit de qualité, complété par une seconde chambre de 12,20 m².

Chaque appartement profite ainsi d'un espace extérieur privatif, permettant de savourer pleinement la tranquillité environnante, entre nature, lumière et qualité de vie.



Typologie appartement immeuble A

Composition des appartements



Immeuble A – Étages 1 et 2 | Des appartements lumineux avec balcons

Les appartements de 3,5 et 4,5 pièces situés aux 1er et 2e étages, de configuration similaire, offrent des espaces de vie lumineux et parfaitement agencés, prolongés par de généreux balcons.

Les 4,5 pièces, d'environ 109 m², offrent un vaste séjour de 39,20 m², baigné de lumière grâce à de larges baies vitrées et ouvert directement sur l'extérieur. La suite parentale de 20,20 m², avec sa salle de douche privative et son dressing, garantit confort et intimité. Les deux chambres supplémentaires, de 12,40 m² et 12,30 m², proposent des espaces agréables et fonctionnels, idéals pour une famille.

Les 3,5 pièces, d'environ 80 m², disposent d'un séjour confortable de 31,50 m², prolongé par le jardin, créant une belle continuité entre intérieur et extérieur. La chambre parentale de 17,9 m², avec sa salle de douche privative et son dressing, offre un espace nuit de qualité, complété par une seconde chambre de 12,20 m².

Chaque appartement bénéficie ainsi d'un espace extérieur, permettant de profiter pleinement de la luminosité et du cadre naturel environnant, dans un environnement paisible et privilégié.



Typologie appartement immeuble B

Composition des appartements



Immeuble B – Rez-de-chaussée | Des appartements lumineux ouverts sur le jardin

Les appartements de 3,5 et 4,5 pièces en rez-de-chaussée bénéficient d'un atout privilégié : un accès direct à un jardin privatif, véritable prolongement des espaces de vie.

Les 4,5 pièces, d'environ 109 m², offrent un vaste séjour de 39,20 m², baigné de lumière grâce à de larges baies vitrées et ouvert directement sur l'extérieur. La suite parentale de 20,20 m², avec sa salle de douche privative et son dressing, garantit confort et intimité. Les deux chambres supplémentaires, de 12,40 m² et 12,30 m², proposent des espaces agréables et fonctionnels, idéals pour une famille.

Les 3,5 pièces, d'environ 80 m², disposent d'un séjour confortable de 31,50 m², prolongé par le jardin, créant une belle continuité entre intérieur et extérieur. La chambre parentale de 17,90 m², avec sa salle de douche privative et son dressing, offre un espace nuit de qualité, complété par une seconde chambre de 12,20 m².

Chaque appartement profite ainsi d'un espace extérieur privatif, permettant de savourer pleinement la tranquillité environnante, entre nature, lumière et qualité de vie.



Typologie appartement immeuble B

Composition des appartements



Immeuble A – Étages 1 et 2 | Des appartements lumineux avec balcons

Les appartements de 3,5 et 4,5 pièces situés aux 1er et 2e étages, de configuration similaire, offrent des espaces de vie lumineux et parfaitement agencés, prolongés par de généreux balcons.

Les 4,5 pièces, d'environ 109 m², offrent un vaste séjour de 39,20 m², baigné de lumière grâce à de larges baies vitrées et ouvert directement sur l'extérieur. La suite parentale de 20,20 m², avec sa salle de douche privative et son dressing, garantit confort et intimité. Les deux chambres supplémentaires, de 12,40 m² et 12,30 m², proposent des espaces agréables et fonctionnels, idéals pour une famille.

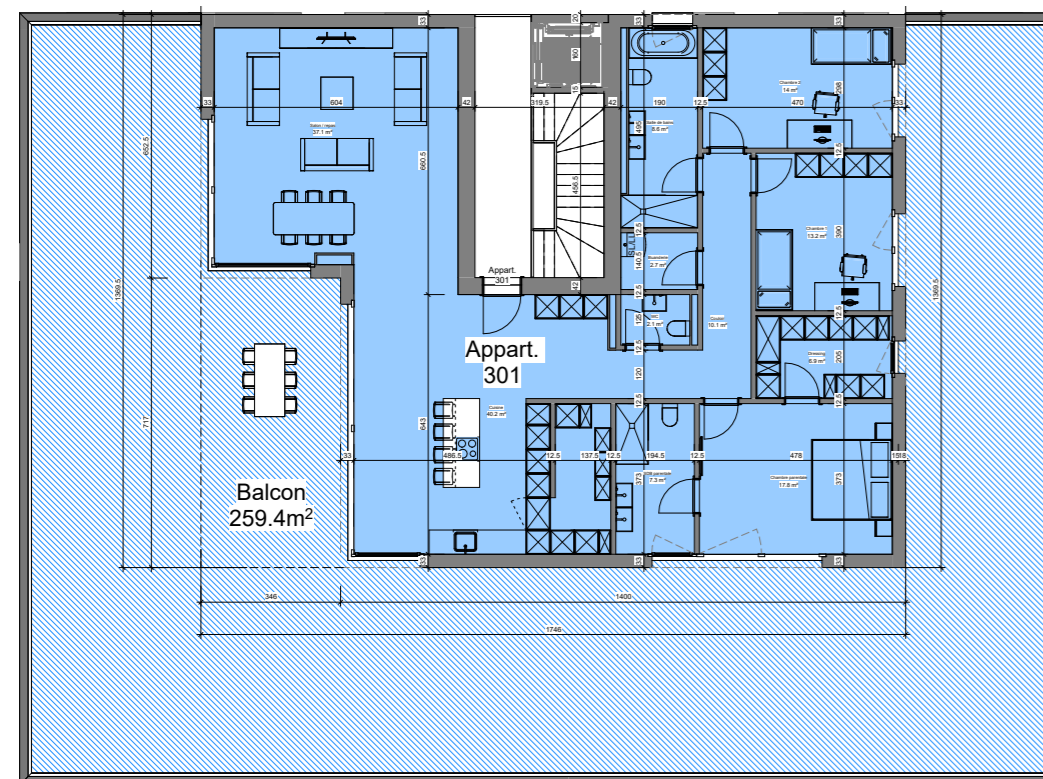
Les 3,5 pièces, d'environ 80 m², disposent d'un séjour confortable de 31,50 m², prolongé par le jardin, créant une belle continuité entre intérieur et extérieur. La chambre parentale de 17,9 m², avec sa salle de douche privative et son dressing, offre un espace nuit de qualité, complété par une seconde chambre de 12,20 m².

Chaque appartement bénéficie ainsi d'un espace extérieur, permettant de profiter pleinement de la luminosité et du cadre naturel environnant, dans un environnement paisible et privilégié.



Typologie appartement immeuble B

Composition des appartements



Immeuble B – Attique | Un appartement d'exception aux volumes remarquables

Situé en attique, cet appartement de 4,5 pièces d'environ 160 m² offre un cadre de vie rare, alliant volumes généreux, luminosité et prestations de qualité.

Le cœur de l'appartement se compose d'un vaste espace de vie avec une cuisine ouverte de 40,20 m² et un séjour / salle à manger de 37,10 m², créant un espace convivial et baigné de lumière, idéal pour recevoir.

La suite parentale de 17,80 m², accompagnée de son dressing de 6,90 m² et de sa salle de bains privative de 7,30 m², constitue un véritable espace nuit intime et confortable. Deux autres chambres de 13,20 m² et 14 m² viennent compléter l'appartement, ainsi qu'une salle de bains supplémentaire et des espaces de rangement bien pensés.

À l'extérieur, une exceptionnelle terrasse d'environ 259 m² prolonge les espaces de vie et offre un véritable lieu de détente, idéal pour profiter pleinement de la vue dégagée sur les paysages environnants et de la tranquillité des lieux

Cet appartement en attique incarne un art de vivre unique, entre espace, lumière et nature, pour une qualité de vie rare au cœur de la Gruyère.



Typologie appartement immeuble C

Composition des appartements



Immeuble C – Rez-de-chaussée | Des appartements lumineux ouverts sur le jardin

Les appartements de 3,5 et 4,5 pièces en rez-de-chaussée bénéficient d'un atout privilégié : un accès direct à un jardin privatif, véritable prolongement des espaces de vie.

Les 4,5 pièces, d'environ 109 m², offrent un vaste séjour de 39,20 m², baigné de lumière grâce à de larges baies vitrées et ouvert directement sur l'extérieur. La suite parentale de 20,20 m², avec sa salle de douche privative et son dressing, garantit confort et intimité. Les deux chambres supplémentaires, de 12,40 m² et 12,30 m², proposent des espaces agréables et fonctionnels, idéals pour une famille.

Les 3,5 pièces, d'environ 80 m², disposent d'un séjour confortable de 31,50 m², prolongé par le jardin, créant une belle continuité entre intérieur et extérieur. La chambre parentale de 17,90 m², avec sa salle de douche privative et son dressing, offre un espace nuit de qualité, complété par une seconde chambre de 12,20 m².

Chaque appartement profite ainsi d'un espace extérieur privatif, permettant de savourer pleinement la tranquillité environnante, entre nature, lumière et qualité de vie.



Typologie appartement immeuble C

Composition des appartements



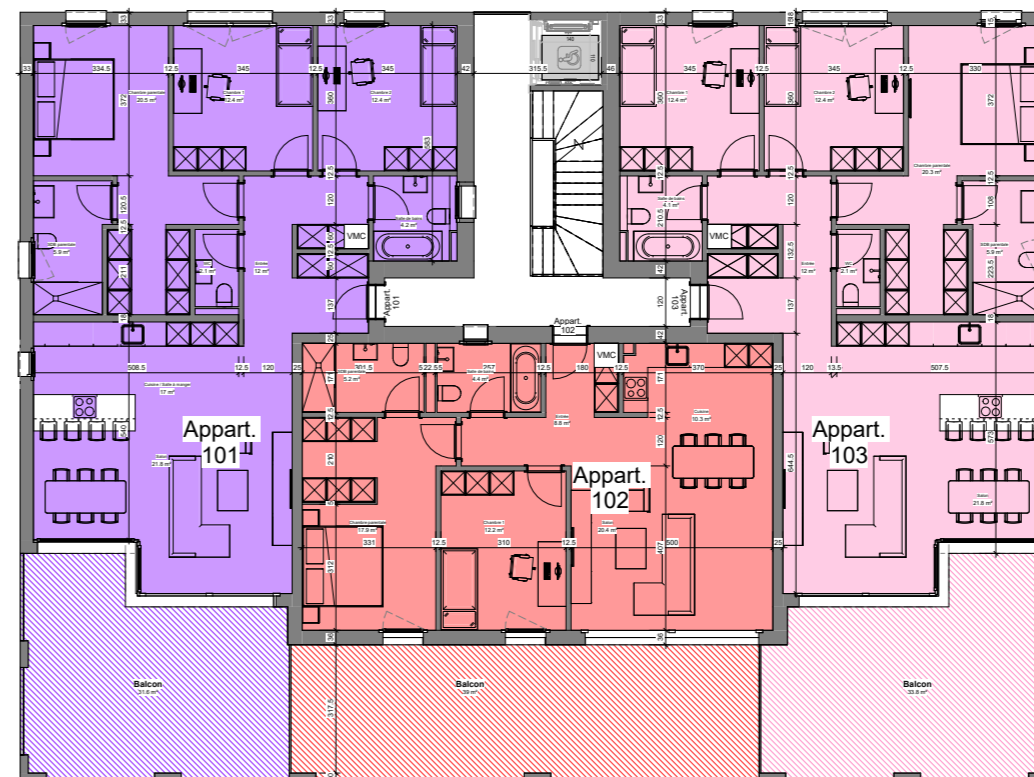
Immeuble C – Étages 1 et 2 | Des appartements lumineux avec balcons

Les appartements de 3,5 et 4,5 pièces situés aux 1er et 2e étages, de configuration similaire, offrent des espaces de vie lumineux et parfaitement agencés, prolongés par de généreux balcons.

Les 4,5 pièces, d'environ 109 m², offrent un vaste séjour de 39,20 m², baigné de lumière grâce à de larges baies vitrées et ouvert directement sur l'extérieur. La suite parentale de 20,20 m², avec sa salle de douche privative et son dressing, garantit confort et intimité. Les deux chambres supplémentaires, de 12,40 m² et 12,30 m², proposent des espaces agréables et fonctionnels, idéals pour une famille.

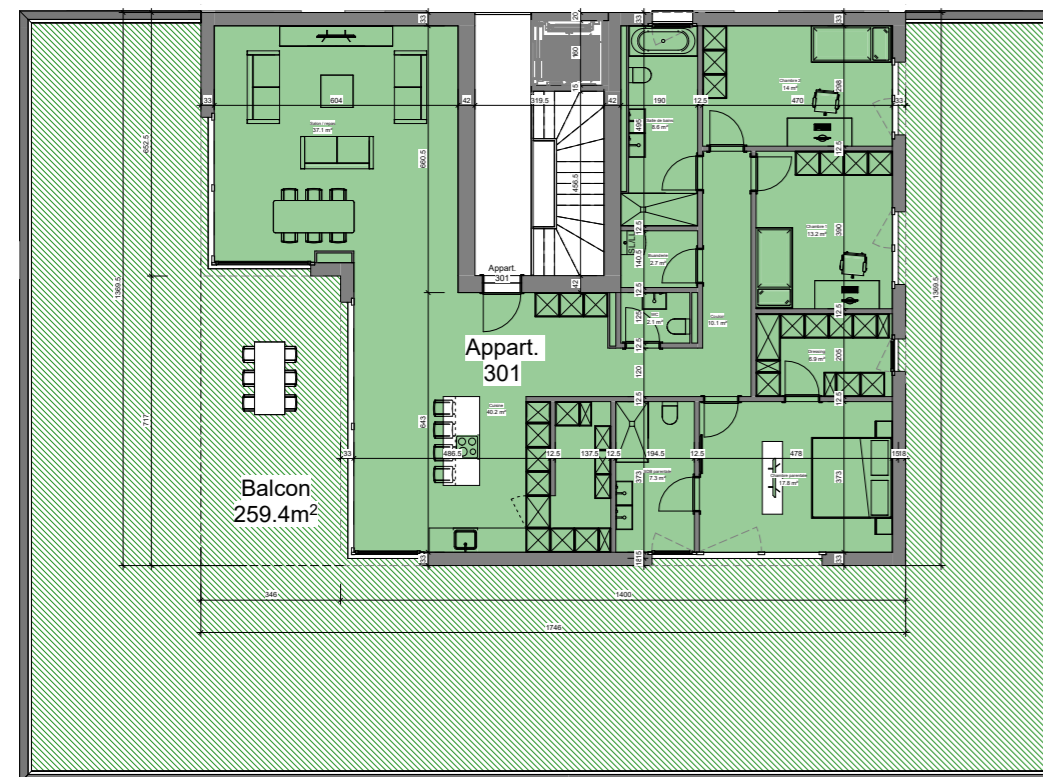
Les 3,5 pièces, d'environ 80 m², disposent d'un séjour confortable de 31,50 m², prolongé par le jardin, créant une belle continuité entre intérieur et extérieur. La chambre parentale de 17,90 m², avec sa salle de douche privative et son dressing, offre un espace nuit de qualité, complété par une seconde chambre de 12,20 m².

Chaque appartement bénéficie ainsi d'un espace extérieur, permettant de profiter pleinement de la luminosité et du cadre naturel environnant, dans un environnement paisible et privilégié.



Typologie appartement immeuble C

Composition des appartements



Immeuble C – Attique | Un appartement d'exception avec vaste terrasse

Situé en attique, cet appartement de 4,5 pièces d'environ 106 m² offre un cadre de vie privilégié, alliant luminosité, confort et espaces extérieurs remarquables.

L'espace de vie se compose d'une cuisine ouverte de 40,2 m² et d'un séjour / salle à manger de 37,1 m², formant un ensemble spacieux et convivial, baigné de lumière grâce à de larges ouvertures.

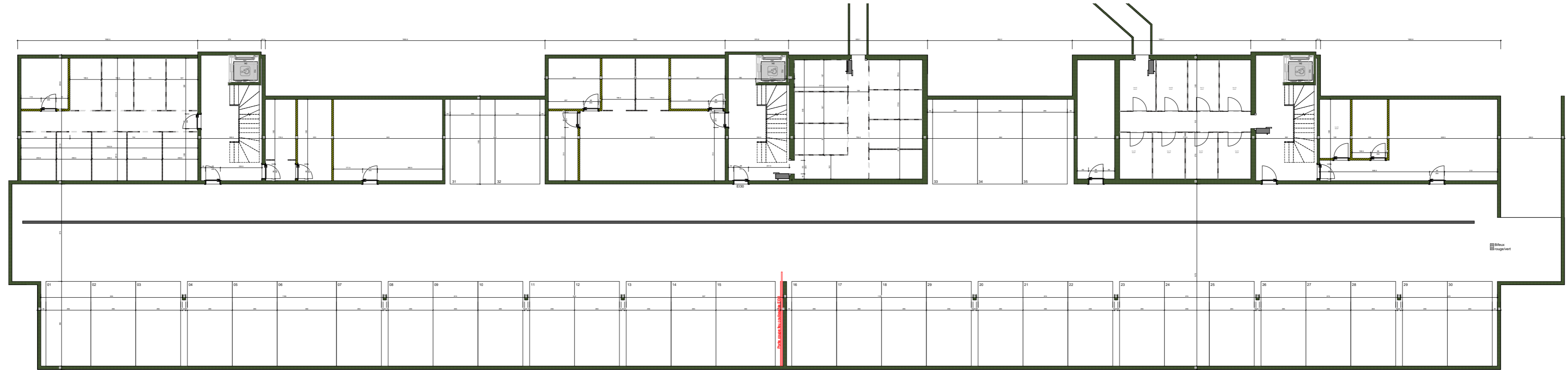
La suite parentale de 17,80 m², avec son dressing de 6,90 m² et sa salle de bains privative de 7,30 m², propose un espace nuit intime et confortable. Deux chambres supplémentaires de 13,20 m² et 14 m² viennent compléter l'appartement, ainsi qu'une seconde salle de bains et des espaces de rangement bien agencés.

À l'extérieur, une exceptionnelle terrasse d'environ 259 m² prolonge les espaces de vie et offre un véritable lieu de détente, idéal pour profiter pleinement de la vue dégagée sur les paysages environnants et de la tranquillité des lieux

Cet appartement en attique incarne un art de vivre unique, entre espace, lumière et nature, pour une qualité de vie rare au cœur de la Gruyère.



Composition sous-sol & parking



Commodités



Ecoles

École enfantine et primaire à Broc
Cycles d'orientation de la Gruyère (Bulle, Riaz, La Tour-de-Trême)
Écoles secondaires et collèges à Bulle



Santé

Pharmacie de Broc (1 km)
PharmaciePlus de Riaz (2 km)
Centre médical de Riaz (2 km)
Hôpital de Riaz (HFR) (2,5 km)



Loisirs

L'Entrepôt (Broc) (600 m)
Maison Cailler – Musée du chocolat (1 km)
Centre-ville de Bulle / Musée gruérien (4 km)
FunPlanet Bulle (5 km)



Alimentation

Coop Broc (300 m)
Migros Broc (600 m)
Aldi Bulle / Riaz (2 km)



Transports

Arrêt de bus Broc, le Home (200 m)
Gare de Broc-Fabrique (1 km)



LES JARDINS DE BROC
HARMONIE

CONTACT

HEBATI IMMOBILIER
ROUTE DU CARO 1
1630 BULLE

+41 26 916 17 51
Info@lesjardinsdebroc.ch

SITE WEB
LES JARDINS DE BROC

WWW.LESJARDINSDEBROC.CH





HEBATI
IMMOBILIER

PROMOTEUR

HEBATI IMMOBILIER
ROUTE DU CARO 1
1630 BULLE



Cette brochure de présentation n'a pas de valeur contractuelle. Les plans, les images de synthèse et les informations qu'elle contient sont fondés sur l'état actuel d'avancement du projet et peuvent donc évoluer. Cette brochure est fournie à titre illustratif uniquement, et seuls les plans d'architecte définitifs ainsi que le descriptif des travaux font foi en tant que documents contractuels. Il est à noter que l'environnement immédiat du bâtiment n'est pas représenté dans les images de synthèse présentes dans cette brochure.